

MOELLER STONE CARE France

Conseils de nettoyage, protection et entretien pour ARDOISE : origine ITALIE

Testé selon la norme DIN 18332 (EN 12440)

TI-12.4

Page 1 sur 2

Vous trouverez au verso des conseils importants pour l'utilisation correcte de votre pierre naturelle. Ils comprennent notamment des instructions pour le nettoyage, la protection et l'entretien au quotidien. Nous vous prions d'en tenir compte.

NETTOYAGE

- Nettoyage de fin de chantier
- Nettoyage de fond périodique
- Condition préalable au traitement



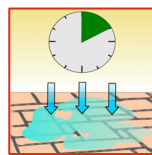
HMK R155
Nettoyant de fond - sans acide
Rendement: env. 10-80 m²/litre
Dilution: 1:10 - 1:2

Conseil:

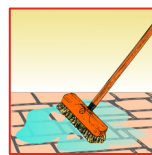
Nous préconisons de mouiller au préalable à l'eau claire les surfaces très absorbantes.



Appliquer après dilution



Laisser agir environ 10 minutes



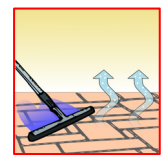
Brosser avec un balai-brosse



Relever la solution de nettoyage



Rincer à l'eau claire



Essuyer et laisser sécher

Accessoires conseillés: Seau, balai-brosse, balai-trapèze, éponge, lame-caoutchouc et gants de protection ; pour des surfaces importantes une auto-laveuse et un aspirateur à eau (avec ajout de HMK Z702 - anti-mousse pour réguler la formation de mousse).

PROTECTION - à l'intérieur

- Protection en prévention des taches
- Pour faciliter le nettoyage des taches
- Pour simplifier l'entretien courant



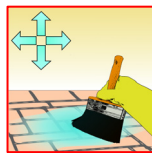
Sans renforcement de couleur:
HMK S232 Anti-Taches - base aqueuse
Léger renforcement de couleur:
HMK S234 Anti-Taches - extra
Avec renforcement de couleur:
HMK S244 Anti-Taches - couleur plus
Renforcement de couleur satiné:
HMK S237 Vitrificateur de pierre - brillance satinée



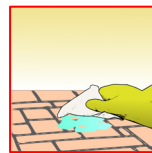
Condition préalable au traitement



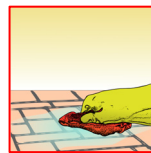
Verser le produit dans le récipient



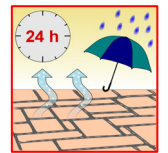
Appliquer de façon régulière (croiser)



* essuyer le surplus (essuie-tout)



* essuyer avec un chiffon



Laisser sécher et protéger

* Ces étapes ne concernent pas l'utilisation de S237.

Rendement et utilisation du produit de protection: S232 / S234 / S244 env. 5-20 m²/litre - pour l'intérieur et l'extérieur. S237 env. 5-10 m²/litre - seulement à l'intérieur sur des surfaces brutes.

Accessoires conseillés: Récipient pour le produit de traitement, pinceaux ou brosses d'imprégnation, gants de protection ; pour essuyer : lame caoutchouc, essuie-tout et chiffons non colorés.

Autres conseils importants pour la protection : voir l'étiquette du produit et la notice technique.

ENTRETIEN - à l'intérieur

- Nettoyage courant / quotidien (entretien)
- Propreté et entretien au quotidien
- Prolonge la durée de la protection HMK



HMK P324 Savon pour pierres - Entretien
Rendement: env. 25-50ml/10 litres d'eau (pour l'intérieur et l'extérieur)



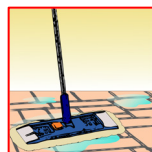
Enlever à sec les grosses salissures



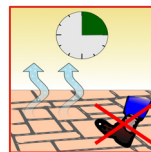
Verser le produit dans l'eau chaude



Nettoyer le sol en le mouillant bien



Essuyer (serpillière humide)



Laisser sécher env. 15 minutes



Périodique : Nettoyer + Protéger



HMK P323 Brillant de la pierre
Rendement: env. 100-200 ml/10 litres d'eau (seulement à l'intérieur)

Cycle d'utilisation: Une utilisation de P323 toutes les 5 utilisations de P324.

Nettoyage de fond périodique: si besoin, procéder périodiquement à un nettoyage avec R155 en brossant légèrement la surface. Voir rubrique « Nettoyage » ci-dessus.

Accessoires conseillés: Seau et balai trapèze.

